



「スピカ」は農業の女神である乙女座の1等星です

Vol.467

SEPTEMBER 9・10月号

9

OCTOBER

10

2022年

9月1日発行（隔月発行）

生活クラブ

〒333-0857

埼玉県川口市小谷場 206

TEL 048-424-2763

FAX 048-424-2796

特集

# ひろげてみよう 生活クラブ



はなぞの保育園（比企郡ときがわ町）

☆ 今号の料理 ☆

干しいたけ煮

レシピは6ページに掲載

#### 組織数と利用

- 7月末組合員数 組合員数 36,288名 共同班 5,221名 個配 26,947名 デポー 4,120名 対期首（2022年4月～） -59名
- 利用高（2022年7月1回～7月4回）※展示会除く 総額 754,456千円 世帯当たり平均 23,603円 共同班平均 20,844円 個配平均 24,159円

未来へ向けてさらに活動をひろげていくために、身近にある法人施設に生活クラブを紹介してみませんか。



# ひろげてみよう生活クラブ



生活クラブの仲間には個人の組合員だけではなく、法人施設もあります。法人施設では施設を利用する方に生活クラブの食材などを使った食事やおやつを提供しています。そうした施設では、生活クラブの活動を多くの方に知ってもらうきっかけをつくることができます。

たいせつな家族が食べるから生活クラブを使ったところを選びたい！

## 法人向け食材配送サービス

食べ物を届けることは、「次の世代へ残す手紙」へとつなぐります。人と自然が共生するサステイナブル(持続可能な)な生き方を推進する生活クラブの心も食材もあふれません。毎日食べるものだから、ひとりでとりすぎず、家族みんなで法人向け食材配送サービスをご利用ください。

- 残留農薬基準の1/10
- 給食やおやつに
- 健康と環境
- お得な4つの特典!

生活クラブならではのお得な4つの特典です!

入会金(30年分)	カタログ	ご利用料金の5%割引	食育講座が
0円	0円		0円

0120-391-144 生活クラブ生活協同組合 埼玉県本部 営業時間 10時～18時(受付終了) 埼玉県内の組合員専用 2025

サステイナブルな暮らし、生活クラブ

法人向け資料の請求・法人の紹介についてのお問い合わせ先



**コールセンター 048-423-7991**

(月～金9:30～18:00※夏季休業・年末年始除く)

※法人パートナー利用登録は、埼玉県内の保育園・幼稚園などの子育て施設や、教育・医療・福祉事業を営む団体に限ります。

## 大学ともつながっています

法政大学(東京都)の学生が生活協同組合について学んだり、キャリアについて考えたりする機会「キャリアチャレンジ」に生活クラブは協力しています。生活クラブ埼玉本部にも学生が訪れ、職員の仕事について学んでいます。

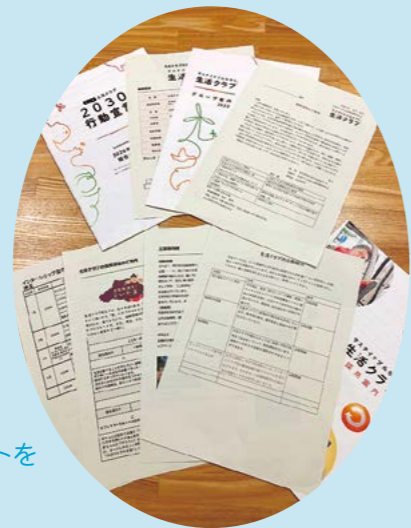


三富協同村でのキャリアチャレンジの様子



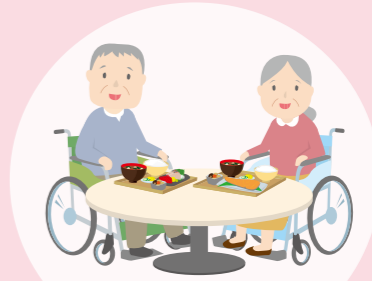
未来のために生活クラブが取り組んでいるサステイナブルな活動を、未来の主演となる学生たちと共有したいという考えから、大学へのアプローチも始めました。

大学職員や教員向けの資料セットを用意しました



## 生活クラブの仲間の法人施設

埼玉県内で生活クラブの仲間となっているのは113法人です。(2022年7月末現在) 保育園や幼稚園のほか、学童保育、障害のある方や高齢の方などが利用する福祉施設も含まれます。法人向け配送サービスのメリットは、出資金が不要なこと、送料やカタログ代がかからない上に利用した料金の割引が受けられることです。さらに、食育講座を開催することもできます。法人施設が仲間になるきっかけの多くは、組合員による紹介です。「家族が利用する法人施設でも、安心・安全な食事を食べてほしい」という思いから、組合員が活動してきました。法人施設の敷地内では消費材の試食会など食に関するイベントが開かれるなど、法人と地域の組合員がつながりを深めている事例もあります。



福祉施設も法人契約しています



生活クラブを利用している子育て・福祉施設の一覧

### \*生活クラブを利用している保育園紹介\*(抜粋)

#### エデュフィールドそらいろこども園(狭山市)

安心安全なものを食べさせたいというコンセプトのもと開園時に食材の調達先を探して生活クラブにつながりました。木曜日は納豆の日。納豆がみんな大好き。発酵食品を積極的に取るようにしています。



納豆

#### どんぐり保育園(鴻巣市)

一汁三菜が基本で毎日野菜をたくさん出しています。添加物や化学調味料を使用せず、給食だけでなく、おやつも手作り。



〈ある日のおやつ〉ごまクッキー・煮干し・牛乳

#### めえめえこやぎこども園(草加市)

子ども達に飲んでほしい導入を決めたパスタライズド製法のノンホモ牛乳が、身体の中でゆっくり吸収される様子がわかるレンネット実験を見せるなど、「食」が保育の真ん中にあります。



牛乳

#### かしのき保育園(北葛飾郡松伏町)

かしのき保育園では、「出汁」にこだわっています。生活クラブのかつお厚けずり・混合けずり節・みつし昆布・煮干し・干しいたけを多めに使い、濃いだしをとり、だしの風味で調味料の量を少なめにしています。



〈ある日の給食〉ごはん・鯖のみりん漬・青菜の切干あえ・根菜の煮物・豆腐と油揚げ、なすの味噌汁

#### ハルムこどもえん(比企郡滑川町)

滑川町にまだ生活クラブの配達がない頃から、嵐山町の班から消費材を購入し、車で運んで使用していました。子ども達が食べている給食を毎日展示して保護者の方がお迎えの時に見ることができるようになっています。



〈ある日の給食〉ご飯・豚肉と大根の煮物・高野豆腐のみそマヨサラダ・小松菜と玉葱のすまし汁