

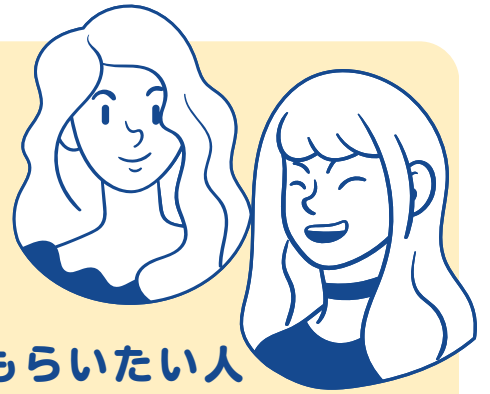
見て、来て、
食べてみて！

お試しチケット

キャンペーン期間

2026年4月1日(水) ~ 6月30日(火)

生活クラブの消費材を試してほしい人
(お友だちでも)に、チケットを
たくさん、渡してね！



1、生活クラブの消費材を試してもらいたい人
(お友だちでも)に、お試しチケットを渡す。

2、来店し、チケットを見せると丸枠のミニサンプルプレゼント
※1回につき1個

3、生活クラブ加入で、さらに素敵なプレゼントを！



デポー越谷

住所：南越谷1-2904-3

電話：048-961-8243



DEPOT_KOSHIGAYA

6月末
まで

お友だちと一緒に
「デポー」へ行ってみよう♪

紹介 キャンペーン

今ならお友達と一緒にご来店で
組合員人気の「ジューシーパリ旨ポークウィンナー」
をプレゼント♪生活クラブの魅力を知ってもらう
チャンスです！



平田牧場の豚肉使用



発色剤不使用



スモーク香りも



組合員ではない「お友だち」と一緒にご来店ください！あなたに「ジューシーパリ旨ポークウィンナー」プレゼントさらに！お友だちが「デポー」へ加入すると、さらに素敵なプレゼントが！詳しくはスタッフへお尋ねください*



子どもたちの
未来をつくる
スーパー

生活クラブ デポー

ここで買って食べること、ここに集まって誰かとつながることが、食の安心を大切にし、資源や環境を守る力になる。「デポー」は、新しいしくみの参加型スーパーマーケットです。お近くのデポーへ！

生活クラブ埼玉 デポー

