

7月9日(木)～13日(月)の5日間は…

しゅっしきん ざいだか かくにんしゅうかい 出資金在高確認集会

生活クラブでは、年に1度、組合員が毎月1000円積み立てている、「出資金」の在高確認を組合員ご本人にお願いしています。
上記の期間中、**生産者交流会**や**活動Q&A**も開催します。
デポー浦和のスタッフ一同、みなさんのお越しをお待ちしています。
14日以降の在高確認は、レジスタッフまでお声掛けくださいね♪



7月9日(木)

生活クラブでんき
Q&A

7月11日(土)

わくわく市&
生産者交流会

7月13日(月)

エコロ・たすけあい
Q&A

7月13日(月)
15:00～17:00

お米の
生産者交流会

山形県から、JA庄内みどりの
お米の生産者が来所します！

美味しいお米の
試食もあります。
ぜひお越しください。



デポー組合員限定！

お米の予約登録キャンペーン

7月1日(水)以降に
新規予約登録された方に、
特製保冷バッグをプレゼント！

900mlの牛乳びんも
スッポリ入る
大容量の保冷バッグ！
デポーでのお買い物
のお供にご利用ください



マチもしっかり
あります

お米を毎月デポーで買う方は、予約登録(取り置き)がお得です♪
毎月、好きなタイミングで予約米を受け取りに来てください。

店頭価格よりも、少しお安くなります♪

ご存知ですか？

活用していませんか？

組合員活動支援制度「^{れん}連」

～連とは何？～

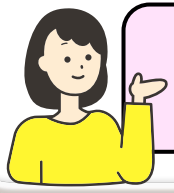
組合員3人以上を含むメンバーで構成されたグループのこと。
代表(組合員)1名の所属支部から承認を受けたあと、活動実績のあるグループには、上限1万円まで活動補助(4月から翌年3月までの1年間で)があります♪

～連のメリット～

- ★共通の趣味や興味を通じて、人と人とのつながり、広がりが生まれます。
 - ★生活クラブの組合員がいれば、組合員外の方も参加できます。
- 身近な集まりの機会や場を作り、地域社会を元気にします。

～どんな連があるの？～

みんなで集まって生活クラブの消費材を試食するお茶会サークルや、発酵食品を手作りする活動、子ども食堂のボランティアなど、内容は多岐にわたります。



自分の興味・関心のある内容のグループを仲間と作って活動できることがポイントです。詳細は右の二次元コードからご確認ください。



★わくわく市・フードドライブ★ ★古着リサイクル開催★

日時：7月11日(土) 10:30～16:00
(変更時はSNS・店内掲示でお知らせします)
出店予定者一覧

- ★あけぼの作業所 (クッキーなど)
 - ★W.Co紬 (布小物)
 - ★ヘッドマッサージ
 - ★お菓子すくい、リサイクル品等の回収
- ▶次回のわくわく市は・・・

9月12日(土)の予定です



お知らせ

★ちらしまきウォーキング参加者募集★

日時：7月4日(土) 13:00
場所：デポー店舗前集合

※ちらしまき参加者にはお礼があります♪

※マンションちらしまきは1セット100枚～お願いします。
下記申込書をレジスタッフにお渡しください。安島よりご連絡します。

※ きりとりせん

切7/4(土)◆マンションちらしまき申込書◆

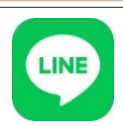
- ・マンション名
- ・上記住所
- ・世帯数(ちらしの枚数) 枚
- ・組合員名
- ・組合員コード
- ・電話番号

「集金メールの配信」・「集金引落日のお知らせ」

5月購入分集金メールの配信は6月17日(水)です
集金引落日は6月26日(金)、払込票の方は25日(木)まで



「生活と自治」は6月22日(月)頃にお渡ししています
ご不要になった季節品カタログもリサイクル品として回収中！返却はレジスタッフまで♪



デポー浦和の
←お得情報は左
予約は右です→



デポー通信
カラー版は
こちらから→

